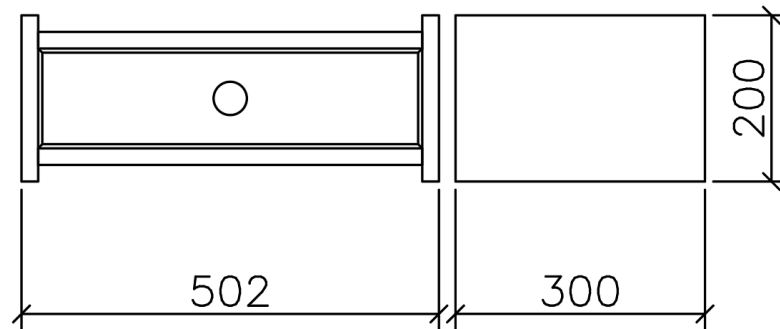


## CAD-Projekt: Konsole in BU

In vier Schritten soll eine einfache Konsole mit Schubkasten gezeichnet werden. Für die Vorgehensweise wird ein grober Leitfaden zur Verfügung gestellt.

### Konstruktion:



- Die Abmessungen der Konsole betragen B/H/T 502x200x300 mm.
- Der Korpus ist aus 19er STAE-Platte in BU furniert. Ringsum sind 5 mm starke Kanten aus BU nach dem Furnieren angeleimt. Die Seiten stehen oben und unten 20 mm über. Die Rückwand (FU 5) ist bündig eingefälzt.
- Zwischen Korpus und Schubkasten ist ein 20x5 mm starker Beileimer in BU schwarz gebeizt, der 10 mm gegen die Korpusvorderkante zurücksteht.
- Der Schubkasten ist hängend geführt und hat zum Beileimer 1 mm Haarfuge mit Muschelgriff Haefele Art.Nr. 155.01.557 schwarz ablackiert.
- Vorderstück (108x18) in AH ist halbverdeckt gezinkt und springt 5 mm vor den Beileimer. Seiten (102x12), Hinterstück (80x10) offen gezinkt. Stoppklotz (25x20x12). Nutleiste (17x13)

### 1. Ansichten im Maßstab 1:10

- a. Öffne eine Vorlage DIN A3-Hochformat!
- b. Kopiere die Zeichnung und verkleinere die Kopie im Maßstab 1:10!
- c. Lege die Schnittebenen fest und schiebe sie an die richtige Position!
- d. Gib den Faserverlauf an!

### 2. Frontalschnitt C-C

- a. Ohne Unterbrechung.
- b. Dübel, Furnierbegleitlinie, Anleimer vorhanden

### 3. Horizontalschnitt A-A

### 4. Vertikalschnitt B-B

