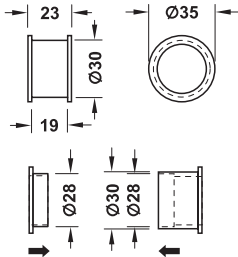
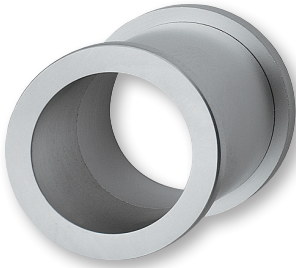




Muschelgriff, rund

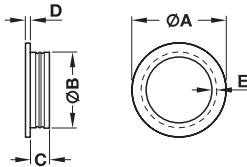


- > Werkstoff: Messing
- > Montage: zum Kleben
- > Außendurchmesser: 35 mm
- > Gehäusedurchmesser: 30 mm
- > Gehäusetiefe: 19 mm

Farbe/Oberfläche	Artikel-Nr.
verchromt, matt	151.79.400

Abpackung: 1 oder 10 Stück

Muschelgriff, rund



A = Außendurchmesser
B = Gehäusedurchmesser
C = Gehäusetiefe
D = Überstand
E = Eingriff

- > Werkstoff: Messing
- > Montage: zum Kleben mit Leimrillen

Farbe/Oberfläche	Außendurchmesser mm	Gehäusedurchmesser mm	Gehäusetiefe mm	Überstand mm	Eingriff mm	Abpackung Stück	Artikel-Nr.
verchromt, poliert	40	35	10	2	2	1 oder 40	155.01.555
	48,5	40	10	2	2	1 oder 30	155.01.560
	59	54	12,5	2,5	6	1 oder 40	155.01.565
vernickelt, matt	40	35	10	2	2	1 oder 40	155.01.556
	48,5	40	10	2	2	1 oder 30	155.01.561
	59	54	12,5	2,5	6	1 oder 40	155.01.566
matt	40	35	10	2	2	1 oder 40	155.01.557
	48,5	40	10	2	2	1 oder 30	155.01.562
	59	54	12,5	2,5	6	1 oder 40	155.01.567