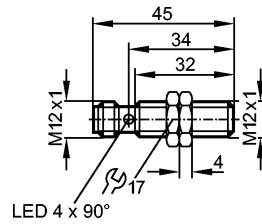


IFT203

IFB3004BBPKG/M/V4A/US-104-DPS

Induktive Sensoren



Made in Germany



Produktmerkmale

Induktiver Sensor
Metallgewinde M12 x 1
Steckverbindung
Erhöhter Schaltabstand
Kontakte vergoldet
Schaltabstand 4 mm; [b] bündig einbaubar

Elektrische Daten

Elektrische Ausführung	DC PNP
Betriebsspannung [V]	10...36 DC
Stromaufnahme [mA]	< 10 (24 V)
Schutzklasse	II
Verpolungsschutz	ja

Ausgänge

Ausgangsfunktion	Schließer
Spannungsabfall [V]	< 2,5
Reststrom [mA]	< 0,5
Strombelastbarkeit [mA]	100
Kurzschlusschutz	getaktet
Überlastfest	ja
Schaltfrequenz [Hz]	800

Erfassungsbereich

Schaltabstand [mm]	4
Arbeitsabstand [mm]	0...3,25

Genauigkeit / Abweichungen

Korrekturfaktoren	Stahl (St37) = 1 / V2A ca. 0,7 / Ms ca. 0,5 / Al ca. 0,4 / Cu ca. 0,3
Hysterese [% von Sr]	1...20

Umgebungsbedingungen

Umgebungstemperatur [°C]	0...100
Schutzart	IP 68 / IP 69K; "COP"

Zulassungen / Prüfungen

EMV	EN 61000-4-2 ESD: 4 kV CD / 8 kV AD EN 61000-4-3 HF gestrahlt: 10 V/m (80...1000 MHz) EN 61000-4-4 Burst: 2 kV EN 61000-4-6 HF leitungsgebunden: 10 V (0,15...80 MHz) EN 55011: Klasse B
MTTF [Jahre]	1676

Mechanische Daten

IFT203

IFB3004BBPKG/M/V4A/US-104-DPS

Induktive Sensoren

Einbauart	bündig einbaubar
Gehäusewerkstoffe	Gewindehülse: V4A (316L); aktive Fläche: PEEK (Polyether-Etherketon); Befestigungsmuttern: V4A
Gewicht [kg]	0,026

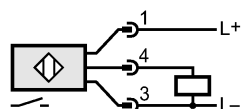
Anzeigen / Bedienelemente

Schaltzustandsanzeige	LED	gelb (4 x 90°)
-----------------------	-----	----------------

Elektrischer Anschluss

Anschluss	M12-Steckverbindung; Kontakte vergoldet
-----------	---

Anschlussbelegung



Zubehör

Zubehör (mitgeliefert)	2 Befestigungsmuttern
------------------------	-----------------------

Bemerkungen

Verpackungseinheit [Stück]	1
----------------------------	---