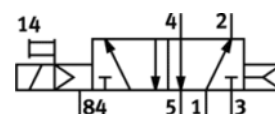
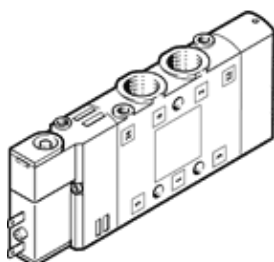


Magnetventil CPE14-M1BH-5L-1/8

Teilenummer: 196941

FESTO

große Packungsdichte.



Datenblatt

Merkmale	Werte
Ventilfunktion	5/2 monostabil
Betätigungsart	elektrisch
Baubreite	14 mm
Normalnennendurchfluss	800 l/min
Betriebsdruck	3 ... 8 bar
Konstruktiver Aufbau	Kolben-Schieber
Rückstellart	pneumatische Feder
Schutzart	IP65 mit Steckdose nach IEC 60529
Zulassung	Germanischer Lloyd c UL us - Recognized (OL)
Nennweite	6 mm
Abluftfunktion	drosselbar
Dichtprinzip	weich
Einbaulage	beliebig
Handhilfsbetätigung	mit Zubehör rastend tastend
Steuerart	vorgesteuert
Steuerluftversorgung	intern
Strömungsrichtung	nicht reversibel
Ventilplatz-Kennzeichnung	Schildträger
Schaltzeit aus	32 ms
Schaltzeit ein	24 ms
Einschaltdauer	100% mit Haltestromabsenkung
Spulenkennwerte	24V DC: 1,28W
Zulässige Spannungsschwankungen	-15 % / +10 %
Betriebsmedium	Druckluft nach ISO 8573-1:2010 [7:4:4]
Hinweis zum Betriebs- und Steuermedium	Geölter Betrieb möglich (im weiteren Betrieb erforderlich)
Korrosionsbeständigkeitsklasse KBK	2
Mediumtemperatur	-5 ... 50 °C
Umgebungstemperatur	-5 ... 50 °C
Produktgewicht	95 g
Elektrischer Anschluss	2-polig
Befestigungsart	mit Durchgangsbohrung
Anschluss Steuerabluft 82	M3
Anschluss Steuerabluft 84	M3
Anschluss Steuerluft 12	M3
Anschluss Steuerluft 14	M3
Pneumatischer Anschluss 1	G1/8
Pneumatischer Anschluss 2	G1/8

Merkmale	Werte
Pneumatischer Anschluss 3	G1/8
Pneumatischer Anschluss 4	G1/8
Pneumatischer Anschluss 5	G1/8
Werkstoffhinweis	RoHS konform
Werkstoffinformation Dichtungen	NBR
Werkstoffinformation Gehäuse	Aluminium-Druckguss