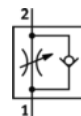
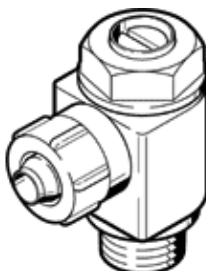


Drossel-Rückschlagventil GRLA-1/8-PK-4-B

Teilenummer: 151167

FESTO

zur Abluftdrosselung, mit Schwenkanschluss.



Datenblatt

Merkmal	Werte
Ventilfunktion	Abluft-Drossel-Rückschlagfunktion
Pneumatischer Anschluss 1	PK-4 mit Überwurfmutter
Pneumatischer Anschluss 2	G1/8
Einstellelement	Schlitzschraube
Befestigungsart	einschraubbar
Normalnenndurchfluss in Drosselrichtung	230 l/min
Normalnenndurchfluss in Rückschlagrichtung	190 ... 240 l/min
Betriebsdruck	0,3 ... 10 bar
Umgebungstemperatur	-10 ... 60 °C
Zulassung	Germanischer Lloyd
Einbaulage	beliebig
Normaldurchfluss in Drosselrichtung 6 -> 0 bar	360 l/min
Normaldurchfluss in Rückschlagrichtung 6 -> 0 bar	295 ... 375 l/min
Betriebsmedium	Druckluft nach ISO 8573-1:2010 [7:4:4]
Hinweis zum Betriebs- und Steuermedium	Geölter Betrieb möglich (im weiteren Betrieb erforderlich)
Mediumstemperatur	-10 ... 60 °C
Max. Anziehdrehmoment	6 Nm
Produktgewicht	25 g
Werkstoffinformation Einschraubzapfen	Aluminium-Knetlegierung
Werkstoffhinweis	RoHS konform
Werkstoffinformation Dichtungen	NBR
Werkstoffinformation Regulierschraube	Messing
Werkstoffinformation Schwenkanschluss	Zink-Druckguss