

Gemeinsame Abituraufgabenpools der Länder

Pool für das Jahr 2018

Aufgabe für das Fach Mathematik

Kurzbeschreibung

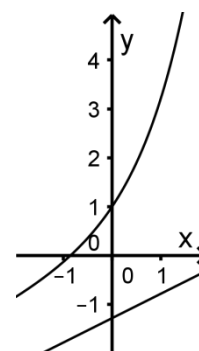
Anforderungsniveau	Prüfungsteil	Sachgebiet	Aufgabengruppe
erhöht	A	Analysis	1

1 Aufgabe

Gegeben ist die in \mathbb{R} definierte Funktion f mit $f(x) = e^x + \frac{1}{2}x$.

a Begründen Sie, dass der Graph von f und der Graph der in \mathbb{R} definierten Funktion g mit $g(x) = \frac{1}{2}x - 1$ keinen gemeinsamen Punkt besitzen.

b Für eine positive reelle Zahl c wird die in \mathbb{R} definierte Funktion g_c mit $g_c(x) = \frac{1}{2}x - c$ betrachtet. Die Abbildung zeigt die Graphen von f und g_c . Die beiden Graphen schließen mit der y -Achse und der Gerade mit der Gleichung $x = 1$ eine Fläche mit dem Inhalt 3 ein. Berechnen Sie c .



BE

2

3

5

2 Erwartungshorizont

Der Erwartungshorizont stellt für jede Teilaufgabe dar, in welchem Umfang und in welcher Form eine Lösung erwartet wird; nicht alle Lösungen sind dazu vollständig ausgeführt. Nicht dargestellte korrekte Lösungen sind als gleichwertig zu akzeptieren.

		BE
a	Die Funktionsterme von f und g unterscheiden sich nur in den Summanden e^x bzw. -1 . Es gilt $e^x \neq -1$ für alle $x \in \mathbb{R}$.	2
b	$\int_0^1 (f(x) - g_c(x)) dx = \int_0^1 (e^x + c) dx = [e^x + cx]_0^1 = e + c - 1$ $e + c - 1 = 3 \Leftrightarrow c = 4 - e$	3
		5

3 Standardbezug

Teil-aufg.	BE	Leitideen					allgemeine mathematische Kompetenzen ¹					
		L1	L2	L3	L4	L5	K1	K2	K3	K4	K5	K6
a	2			X	X		I			I	I	
b	3	X	X	X	X			II		II	II	

4 Bewertungshinweise

Die Bewertung der erbrachten Prüfungsleistungen hat sich für jede Teilaufgabe nach der am rechten Rand der Aufgabenstellung angegebenen Anzahl maximal erreichbarer Bewertungseinheiten (BE) zu richten.

Für die Bewertung der Gesamtleistung eines Prüflings ist passend zur Konzeption der Aufgaben der Aufgabensammlung und des Abituraufgabenpools ein Bewertungsraster² vorgesehen, das angibt, wie die in den Prüfungsteilen A und B insgesamt erreichten Bewertungseinheiten in Notenpunkte umgesetzt werden.

¹ Für jede Kompetenz, die bei der Bearbeitung der Teilaufgabe eine wesentliche Rolle spielt, ist der Anforderungsbereich (I, II oder III) eingetragen, in dem die Kompetenz benötigt wird.

² Das Bewertungsraster ist Teil des Dokuments „Beschreibung der Struktur“, das auf den Internetseiten des IQB zum Download bereitsteht.